



**Plataforma elevadora remolcable con brazos articulados y telescópica, para trabajos en altura de hasta 17 metros y desde 2.300kg de peso.**

**Diferentes tipos de alimentación combinadas - (230V - Baterías - Gasolina)**

**Sistema automotriz disponible.**

**Estabilizadores hidráulicos rígidos o articulados.**

**Matriculable. Homologada para dos personas.**



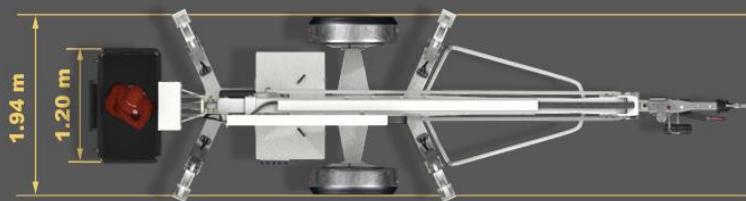
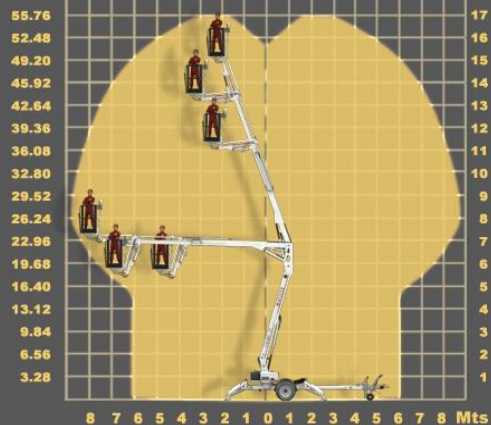
### **Parma17 estándar**

**Alimentación 230V // Nivel visual para estabilización // Enganche de bola con freno de inercia // Cesta de (1,1x0,6)m // Estabilizadores hidráulicos rígidos con micros de seguridad // Controles hidráulicos proporcionales**

## PARMA 17



Feet



### Lista de accesorios

- 1 Toma de corriente en cesta
- 2 Zumbador de descenso
- 3 Rueda de repuesto
- 4 Kit de luces para transporte
- 5 Cuenta horas
- 6 Giro hidráulico en cesta
- 7 Estabilizadores hidráulicos articulados
- 8 Enganche tipo anilla
- 9 Indicador de carga de baterías
- 10 Con baterías
- 11 Bajada de emergencia en cesta
- 12 Sistema automotriz en ruedas
- 13 Con motor de gasolina
- 14 Luz rotativa
- 15 Cesta de fibra
- 16 Cesta aluminio 1,90m + limitador
- 17 Limitador de carga en cesta

