



PARMA 17

NACELLE ÉLÉVATRICE TRACTABLE AVEC BRAS ARTICULÉS ET BRAS TÉLESCOPIQUE. HAUTEUR DE TRAVAIL: 17 MTS.

MODÈLE STANDARD:

- * Alimentation 230V
- * Niveau de stabilisation visuel
- * Boule d'attelage avec freins à inertie
- * Panier en aluminium de (1,10x0,60) m
- * Stabilisateurs hydrauliques avec micro-rupteurs de sécurité
- * Commandes panier et châssis
- * Commandes hydrauliques proportionnelles
- * Abaissement d'urgence sur le châssis
- * Jib 90°



Management System
ISO 9001:2008
www.tuv.com
ID 9105060482

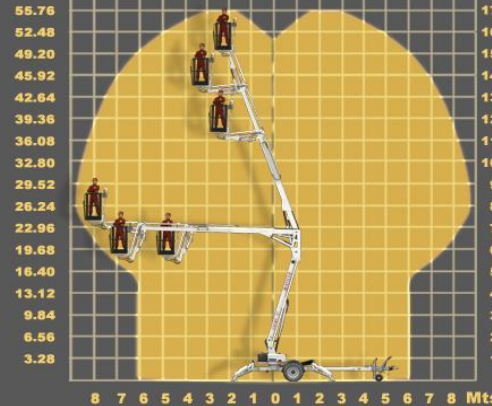


PARMA 17



PARMA 17

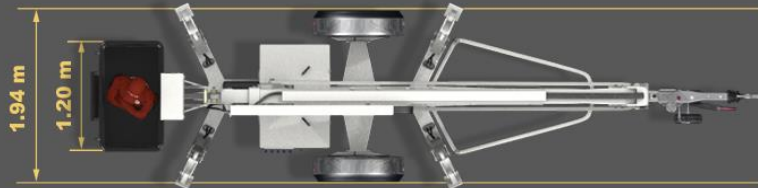
Feet



0.75 m

2.28 m

7.27 m



Kg
2.400

200 kg

Accessoires disponibles

- 1 Prise de courant dans panier
- 2 Buzzer d'abaissement
- 3 Gyrophare
- 4 Roue de rechange
- 5 Kit de feux pour le transport
- 6 Compte-heures
- 7 Bi-énergie: 230V + (Essence ou Batteries)
- 8 Bi-énergie: 230V + moteur diesel
- 9 Machine avec autonomie à batteries
- 10 Bi-énergie: batteries + moteur à essence
- 11 Bi-énergie: batteries + moteur diesel
- 12 Indicateur de charge de batteries
- 13 Système automoteur sur les roues
- 14 Système autonivelant pour stabilisateurs
- 15 Panier isolante
- 16 Panier d'aluminium + contrôle surcharge
- 17 Limiteur de charge dans panier
- 18 Abaissement d'urgence sur panier
- 19 Système de rotation dans panier 145°
- 20 Plaques de support (40 x 35) cm
- 21 Stabilisateur pour attelage balle ou anneau
- 22 Attelage à anneau pour le remorque