



PARMA 17

PLATAFORMA ELEVADORA REMOLCABLE CON BRAZOS ARTICULADOS Y TELESCÓPICA, PARA TRABAJOS EN ALTURA DE HASTA 17 METROS

VERSION ESTÁNDAR:

- * Alimentación 230V
- * Nivel visual para estabilización
- * Enganche de bola con freno de inercia
- * Cesta de aluminio (1,1x0,6) m
- * Estabilizadores hidráulicos rígidos con micros de seguridad
- * Controles hidráulicos proporcionales
- * Descenso de emergencia desde suelo



Management System
ISO 9001:2008
www.tuv.com
ID 9105060482

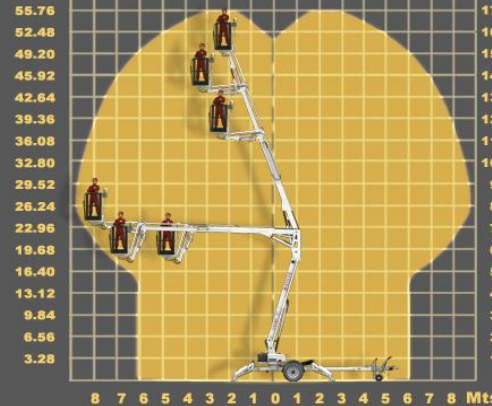


PARMA 17



PARMA 17

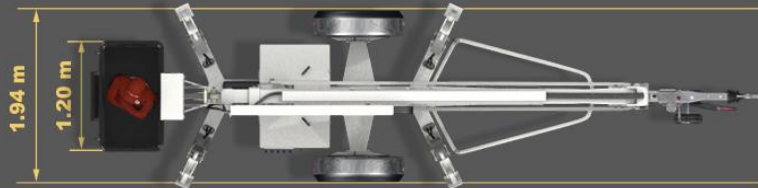
Feet



0.75 m

2.28 m

7.27 m



1.94 m

1.20 m



360 °



4.53 m

4.53 m



2.400



200 kg



Lista de accesorios

- 1 Toma de corriente en cesta
- 2 Zumbador de descenso
- 3 Luz rotativa
- 4 Rueda de repuesto
- 5 Kit de luces (obligatorio si se matricula)
- 6 Cuenta horas
- 7 Bienergética: 230V + (gasolina o baterías)
- 8 Bienergética: 230V + motor diesel
- 9 Máquina con baterías
- 10 Bienergética: baterías + motor gasolina
- 11 Bienergética: baterías + motor diesel
- 12 Indicador carga batería
- 13 Sistema automotriz en ruedas
- 14 Cesta de fibra
- 15 Cesta de aluminio + limitador
- 16 Limitador de carga en cesta
- 17 Bajada de emergencia en cesta
- 18 Giro hidráulico en cesta
- 19 Platos de apoyo de (40x35) cm
- 20 Estabilizador para enganche de bola o anilla
- 21 Enganche tipo anilla

